



SECRETARIA DO DESENVOLVIMENTO
ECONÔMICO - SDE



PROJETO BÁSICO

**EXECUÇÃO DE 8.400,00 M² DE PAVIMENTAÇÃO EM
PARALELEPÍPEDO EM VIAS PÚBLICAS NO
POVOADO TRANSVAL, NO MUNICÍPIO DE SÃO JOSÉ
DO DIVINO - PI**

MARÇO/2026

INDICE



SECRETARIA DO DESENVOLVIMENTO
ECONÔMICO - SDE



1.0 – APRESENTAÇÃO

2.0 – JUSTIFICATIVA

3.0 – OBJETIVOS

4.0 – METAS

5.0 – PARAMÊTROS DO ORÇAMENTO

6.0 – RELATORIO FOTOGRAFICO

7.0 – MAPA DE LOCALIZAÇÃO DE OBRAS

8.0 – ANEXOS

9.0 – PLANILHA ORÇAMENTÁRIA



1.0 – APRESENTAÇÃO

O presente projeto faz parte do Plano de Ação proposto por esta administração, que prevê a pavimentação de vias públicas do município de **SÃO JOSÉ DO DIVINO - PI**. A fim de assegurar a execução deste projeto, cuja principal meta é levar benfeitorias para a comunidade. A implantação de pavimentação em paralelepípedo na **AVENIDA PRINCIPAL – POVOADO TRANSVAL (TRECHO I e TRECHO II)**, no Município de **SÃO JOSÉ DO DIVINO - PI**, tem como objetivo melhorar a qualidade de vida da população uma vez que o pavimento de paralelepípedos é considerado ecologicamente correto, pois permitem a infiltração de água da chuva recarregando o lençol freático e minimizando seus efeitos.

2.0 – JUSTIFICATIVA

Com a intervenção nas áreas surgem relevantes benefícios não só em relação à saúde, mas, também, relacionados ao trânsito e a urbanização, evitando-se inclusive, erosões e transtornos aos transeuntes. Para corrigir o quadro exposto a Secretaria de Desenvolvimento Econômico - SDE propõe pavimentar as vias identificadas proporcionando melhores dias de vida à população beneficiada.

3.0 – OBJETIVOS

Diante da grande importância da presente obra para a população local, tem-se a mesma como principais objetivos:

- Proporcionar melhores condições de vida da comunidade em geral;
- Urbanização desta área, melhorando as condições de tráfego e escoamento do trânsito.



4.0 – META

O projeto que ora se apresenta, trata-se de pavimentação em paralelepípedo nos municípios de **SÃO JOSÉ DO DIVINO – PI**, com extensão e área conforme quadro abaixo.

DESCRIÇÃO	EXTENSÃO (m)	LARGURA (m)	CABEÇA DE RUA (m ²)	ÁREA (m ²)
MUNICÍPIO SÃO JOSÉ DO DIVINO - PI				
AVENIDA PRINCIPAL – TRECHO I	1.220,00	6,00	0,00	7.320
AVENIDA PRINCIPAL – TRECHO II	180,00	6,00	0,00	1.080
ÁREA TOTAL DE PAVIMENTAÇÃO				8.400,00

COORDENADAS DO PROJETO:

- AVENIDA PRINCIPAL – TRECHO I – POVOADO TRANSVAL

----- **Ponto Inicial:**

Latitude: -3.721578°

Longitude: -41.863378°

----- **Ponto Final:**

Latitude: -3.720717°

Longitude: -41.864756°

- AVENIDA PRINCIPAL – TRECHO II – POVOADO TRANSVAL

----- **Ponto Inicial:**

Latitude: -3.718956°

Longitude: -41.865078°

----- **Ponto Final:**

Latitude: -3.711808°

Longitude: -41.872244°



SECRETARIA DO DESENVOLVIMENTO ECONÔMICO - SDE



5.0 – PARÂMETROS DO ORÇAMENTO

Os custos para implantação desta obra no município contêm todas as despesas decorrentes de mão-de-obra, encargos sociais, materiais de construção, equipamentos, transportes, fretes, taxas e impostos. As composições de preços unitários do orçamento foram montadas com base na referência de custo do SINAPI-PI e SICRO3-PI.



SECRETARIA DO DESENVOLVIMENTO
ECONÔMICO - SDE



6.0 – RELATÓRIO FOTOGRÁFICO

AVENIDA PRINCIPAL – TRECHO I - POVOADO TRANSVAL





SECRETARIA DO DESENVOLVIMENTO
ECONÔMICO - SDE



AVENIDA PRINCIPAL – TRECHO II - POVOADO TRANSVAL





SECRETARIA DO DESENVOLVIMENTO
ECONÔMICO - SDE



7.0 – MAPA DE LOCALIZAÇÃO DA OBRA

AVENIDA PRINCIPAL – TRECHO I – POVOADO TRANSVAL



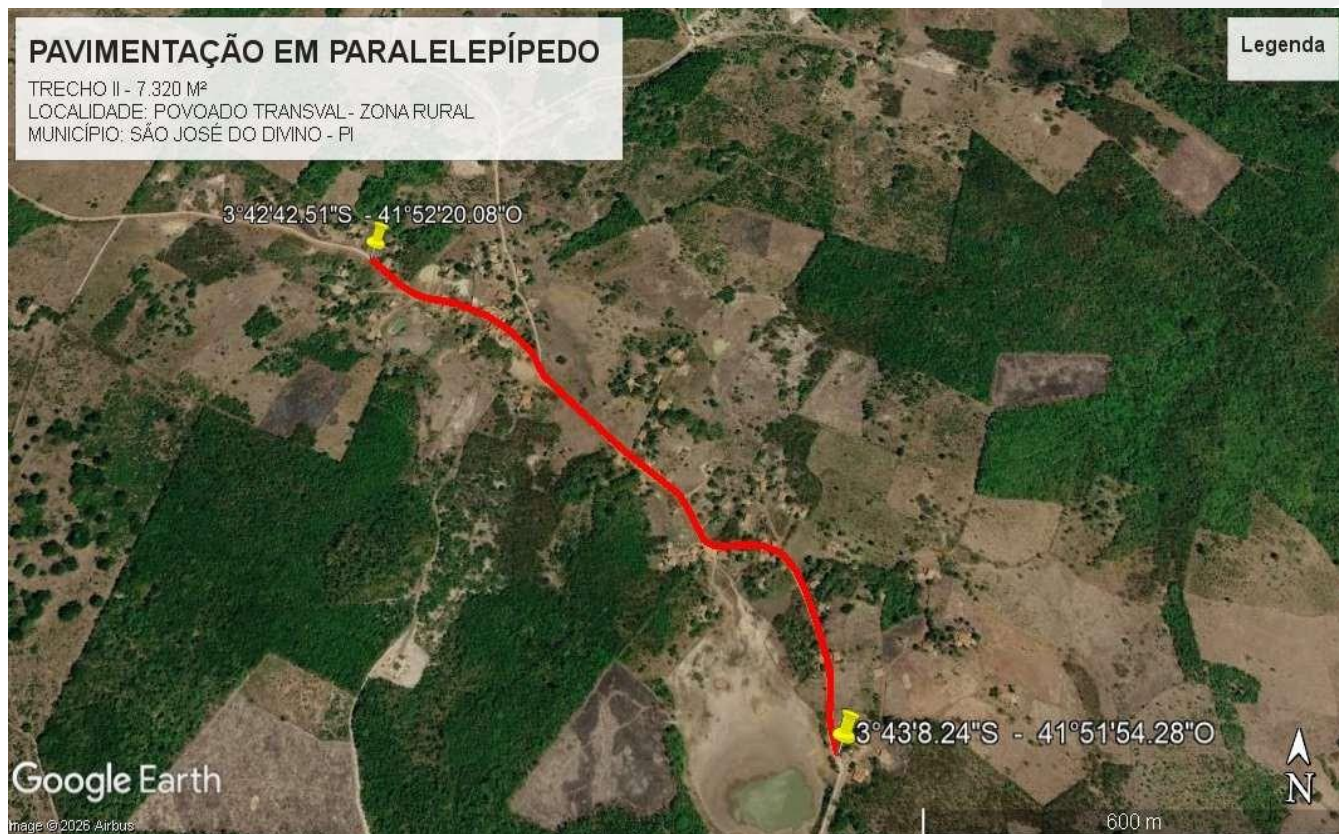
LEVANTAMENTO PAVIMENTAÇÃO NO MUNICÍPIO DE SÃO JOSÉ DO DIVINO - PI							
TRECHO	LOGRADOUR O	PONTO	LATITUDE	LONGITUDE	EXT. (m)	LARGURA (m)	ÁREA (m²)
1	AVENIDA PRINCIPAL	P1	-3.721578°	-41.863378°	180,00	6,00	1.080,00
	TRECHO I	P2	-3.720717°	-41.864756°			



SECRETARIA DO DESENVOLVIMENTO
ECONÔMICO - SDE



AVENIDA PRINCIPAL – TRECHO II – POVOADO TRANSVAL



LEVANTAMENTO PAVIMENTAÇÃO NO MUNICÍPIO DE SÃO JOSÉ DO DIVINO - PI							
TRECHO	LOGRADOURO	PONTO	LATITUDE	LONGITUDE	EXT. (m)	LARGURA (m)	ÁREA (m²)
1	AVENIDA PRINCIPAL	P1	-3.718956°	-41.865078°	1.220,00	6,00	7.320,00
	TRECHO II	P2	-3.711808°	-41.872244°			